

Stato legittimato - Pianta piano terzo quadrante A
scala: 1 : 50

Per ulteriori specifiche e dettagli si faccia riferimento agli elaborati:

TAV. 07324_E_ARC_EG_PL_P3_004_01
Progetto - Pianta piano terzo con individuazione quadranti
TAV. 07324_E_ARC_EG_DT_P3_002_01
Progetto - Dettagli costruttivi

LEGENDA DEI SIMBOLI GRAFICI

	ZONA NON OGGETTO D'INTERVENTO		ZONA OGGETTO D'INTERVENTO
Quote altimetriche in progetto finito architettonico		Quote altimetriche in sezione di progetto finito architettonico	
Quote altimetriche in progetto rustico / finito strutturale		Quote altimetriche in sezione di progetto rustico / finito strutturale	
M	MONTALETTIGHE		LINEA DI SEZIONE
MLA	MONTALETTIGHE ANTINCENDIO		
A	ASCENSORE		

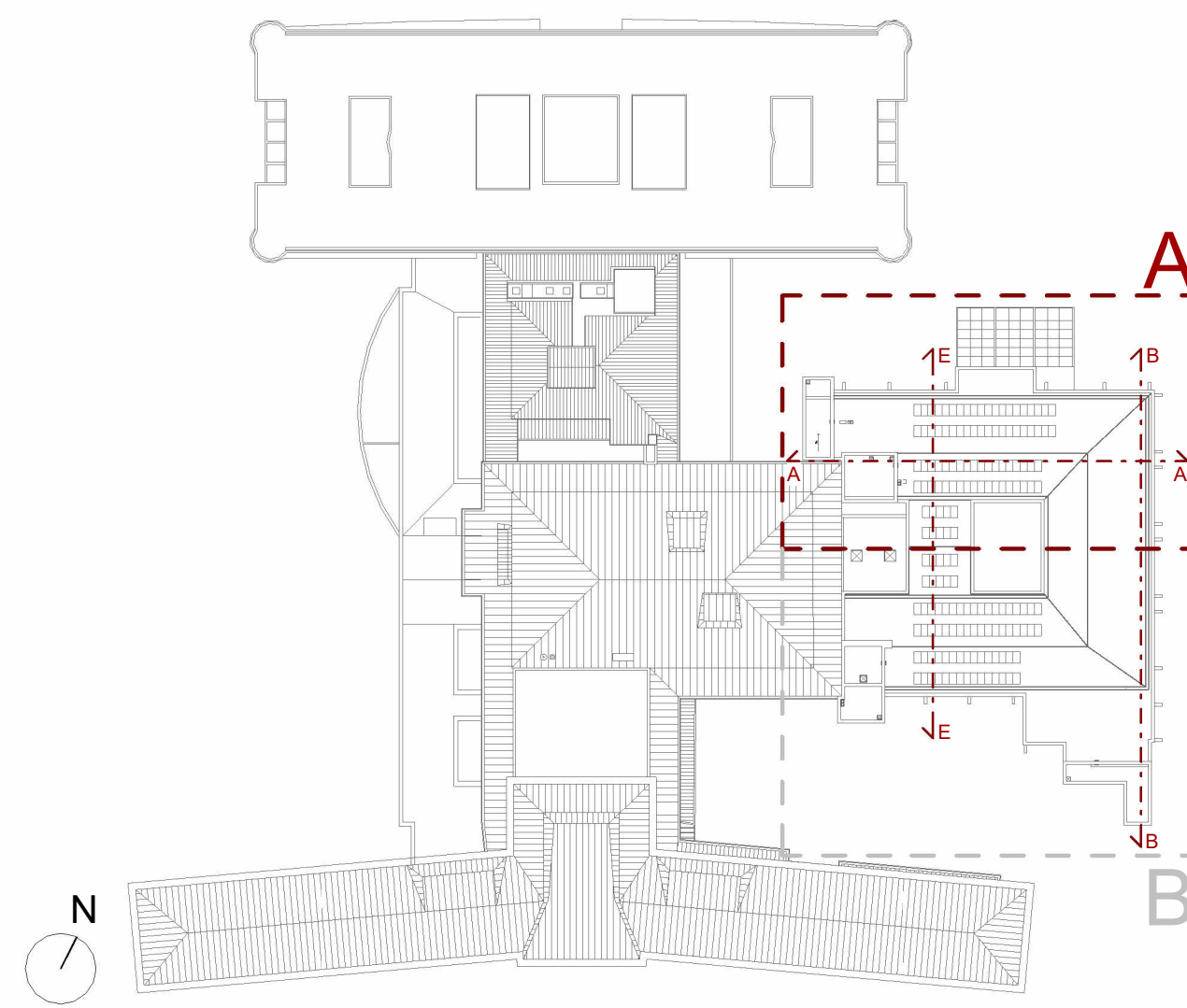
NOTE GENERALI

Tutte le misure delle quote sono in centimetri, tranne dove espressamente indicato.
Le quote riferite a porte e serramenti sono in centimetri.

PRESCRIZIONI

- Il presente disegno deve essere interpretato insieme agli elaborati grafici impiantistici correlati ed alle specifiche.
- Le misure devono essere verificate dalla ditta esecutrice in cantiere e, in ogni caso, qualsiasi variazione dovrà essere comunicata alla D.L.
- Verificare eventuali interferenze con impianti esistenti.
- Dovranno essere verificate tutte le predisposizioni/forometrie/tracce presenti nelle tavole impiantistiche (tracce per nuovi scarichi condensa, tracce per spostamento lavandini, etc.).

KEYPLAN



REGIONE DEL VENETO

SERENISSIMA

Servizio Sanitario Nazionale - Regione del Veneto
AZIENDA ULSS N° 3 SERENISSIMA
Via Don Federico Tosatto n° 147 30174 Venezia VE
tel. 041/9657111 - P.E.C.: protocollo.ulss3@pecveneto.it

Direzione Servizi Tecnici e Patrimoniali
Distretto Mirano Dolo

PROGETTO ESECUTIVO
Progettazione esecutiva di n° 6 sale operatorie al 3° piano Blocco Est
OD 03D Ospedale di Dolo (VE)
CUP J42C2100010002 - CIG B34E9CF7C

VISTO: IL DIRETTORE GENERALE:
DOTT. EDGARDO CONTATO

VISTO: IL DIRETTORE SANITARIO:
DOTT. GIOVANNI CARRETTA

RESPONSABILE UNICO PROG:
ING. PETER FRANCIS CASAGRANDE

PROGETTAZIONE ESECUTIVA:

PRISMA ENGINEERING s.r.l.
Via M. Tullio, n° 10a
35020 Villanova di Bassano (PD)
tel. +39 049 976650
www.prismaengineering.it

PROGETTISTA:
Ing. Luciano Viero

COORDINATORE PER
LA SICUREZZA IN FASE
DI PROGETTAZIONE:
Ing. Luciano Viero

COLLABORATORI:
PROGETTAZIONE ARCH. E
OPERE EDILI:
Ing. Lucrezia Carraro

PROGETTAZIONE IMPIANTI
ELETTRICI E SPECIALI:
Ing. Daniela Scarpa

PROGETTAZIONE IMPIANTI
MECCANICI:
Ing. Andrea Toniolo

PROGETTAZIONE IMPIANTI
PREVIDIZIONE INCENDIO:
Ing. Paola Trevisani

DATA PRIMA REVISIONE:
29/11/2024

CODICE ELABORATO:
07324_E_ARC_EG_PL_P3_002_01

SCALA:
1:50

REV.
01

OGGETTO:
Stato legittimato - Pianta piano terzo - Quadrante A

REV.	DATA:	NOTE DI REVISIONE:	RED.	CON.	APP.
0	29/11/2024	PRIMA EMISSIONE	A.P.	L.C.	L.V.
1	21/02/2025	AGGIORNAMENTO	A.P.	L.C.	L.V.